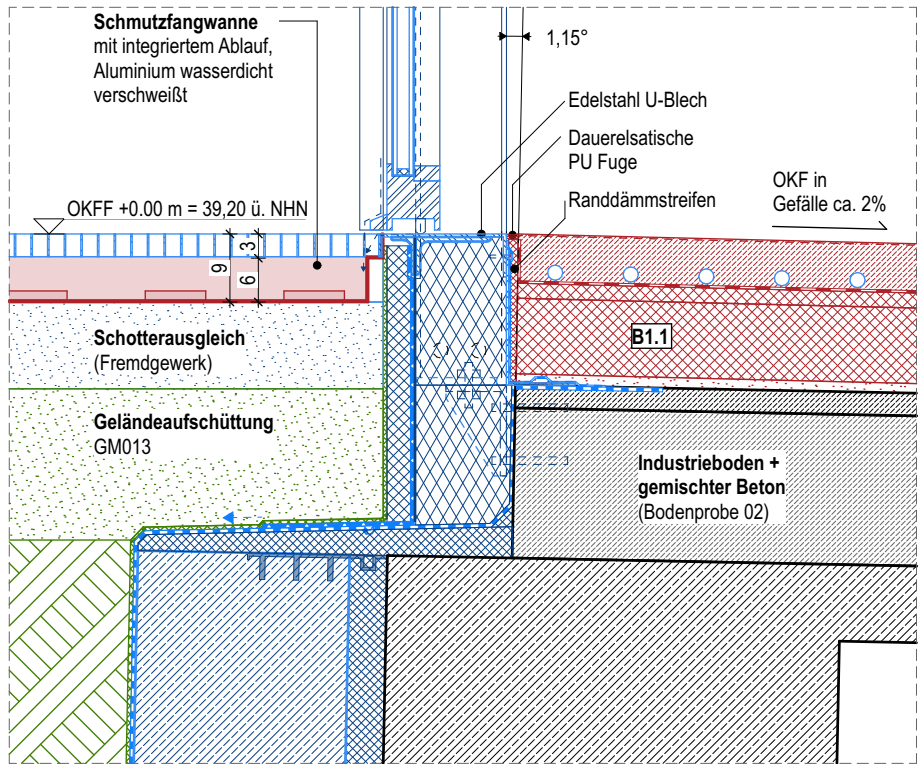
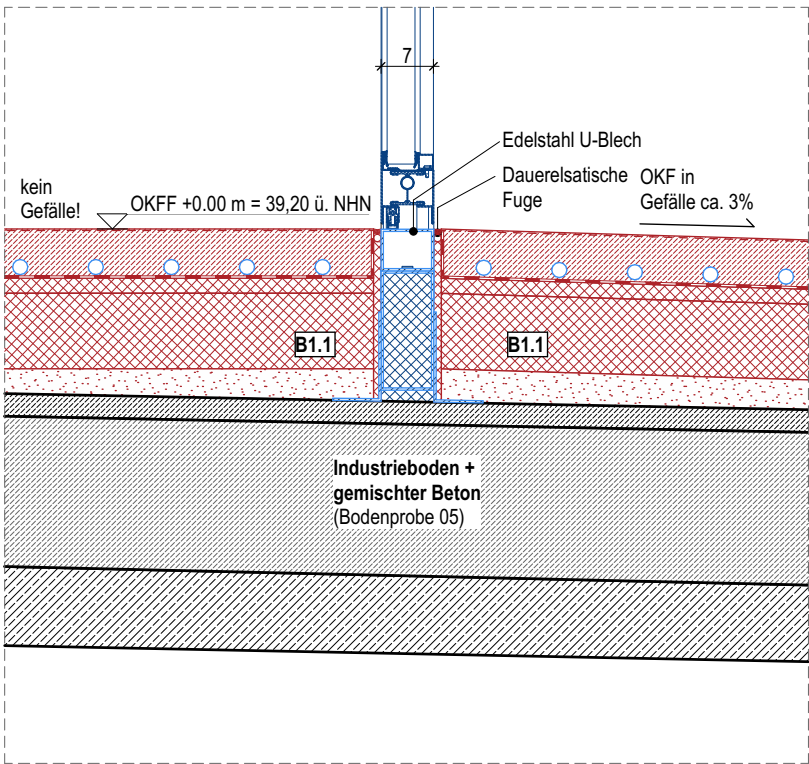


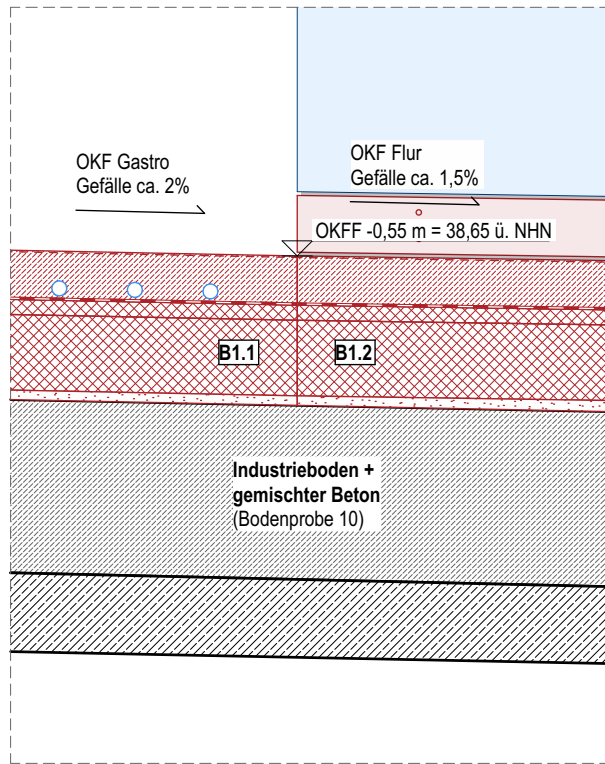
Gefälle ca. 2%, Gefälle folgt der bestehenden Bodenplatte des Gebäudes!



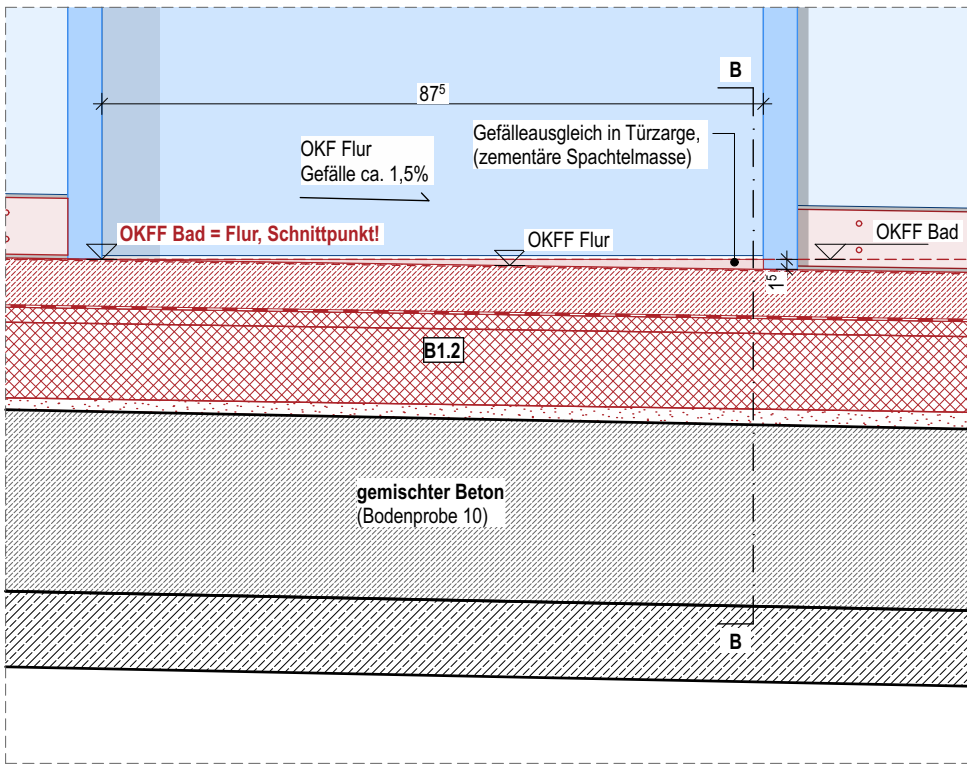
DE.01 - Anschluss an Eingangsfasade



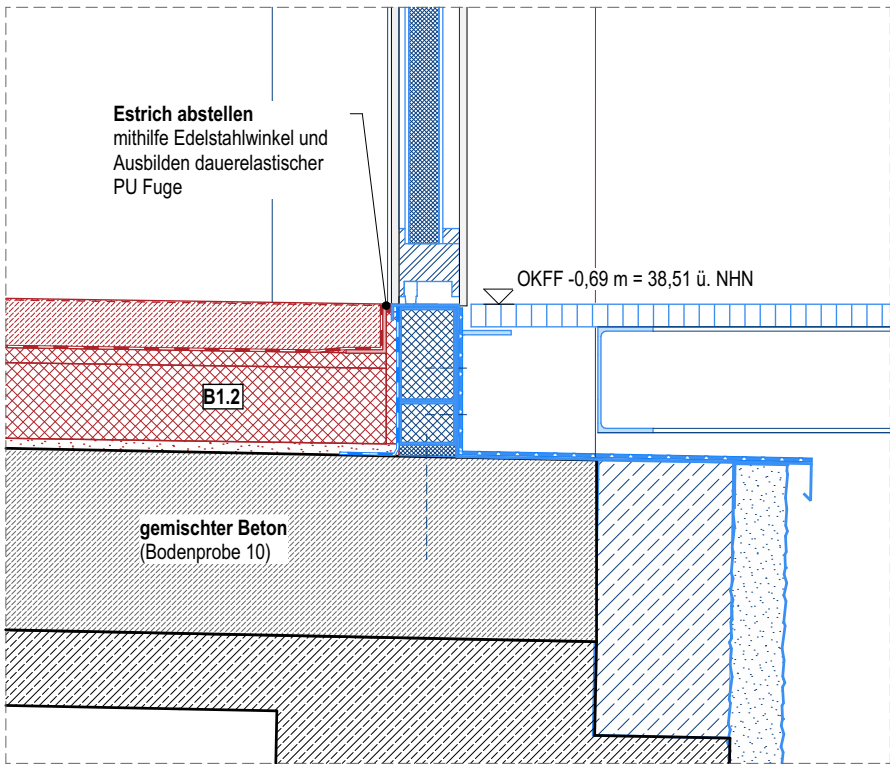
DE.02.1 - Anschluss an Innenfassade - Türschwelle



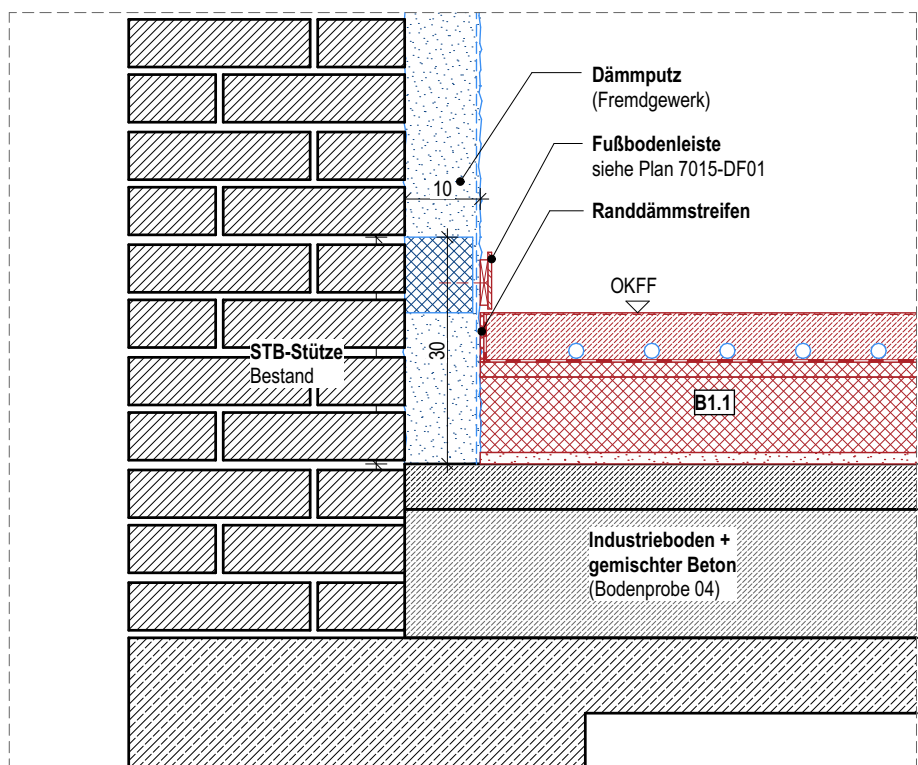
DE.03.1 - Knickpunkt Neigung



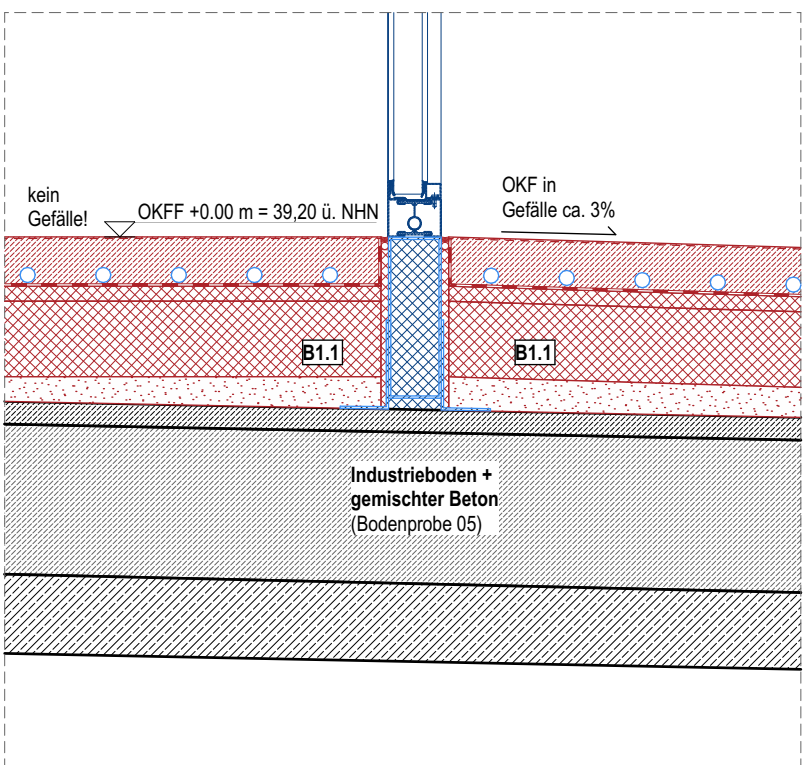
DE.04.1 - Anrampungen Türschwelle SN A-A



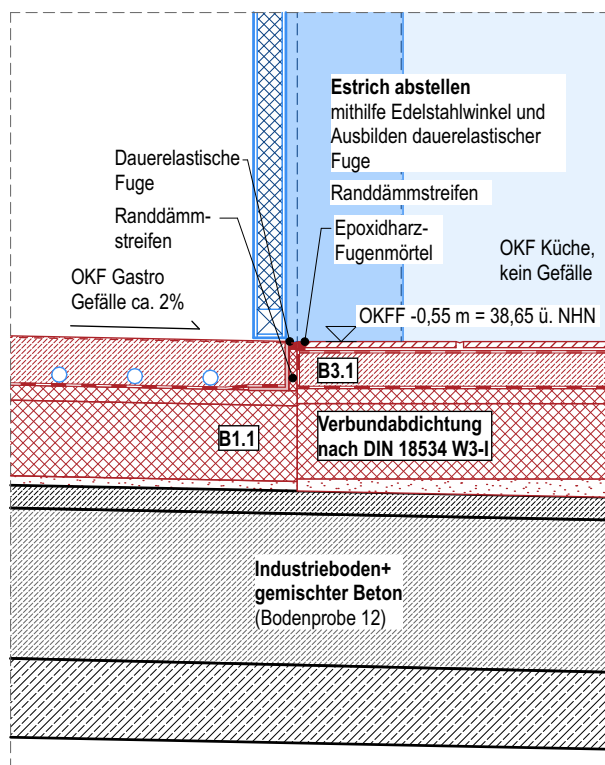
DE.05 - Anschluss Türschwelle Ausgangstür Achse 5



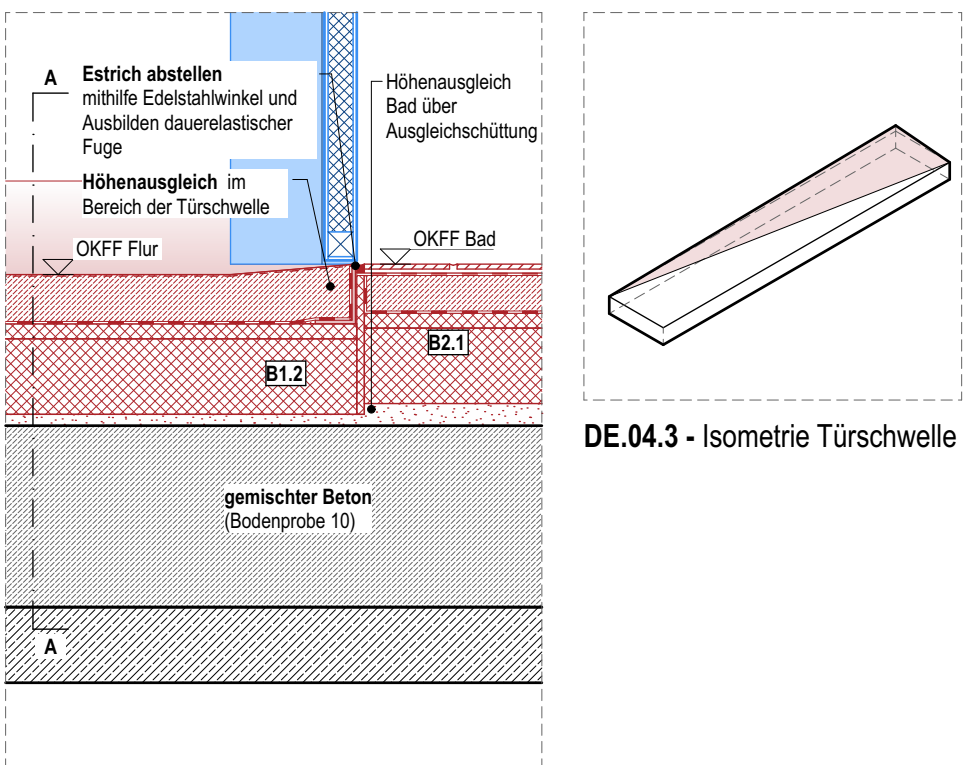
DE.06.01 - Anschluss Außenwand - Dämmputz



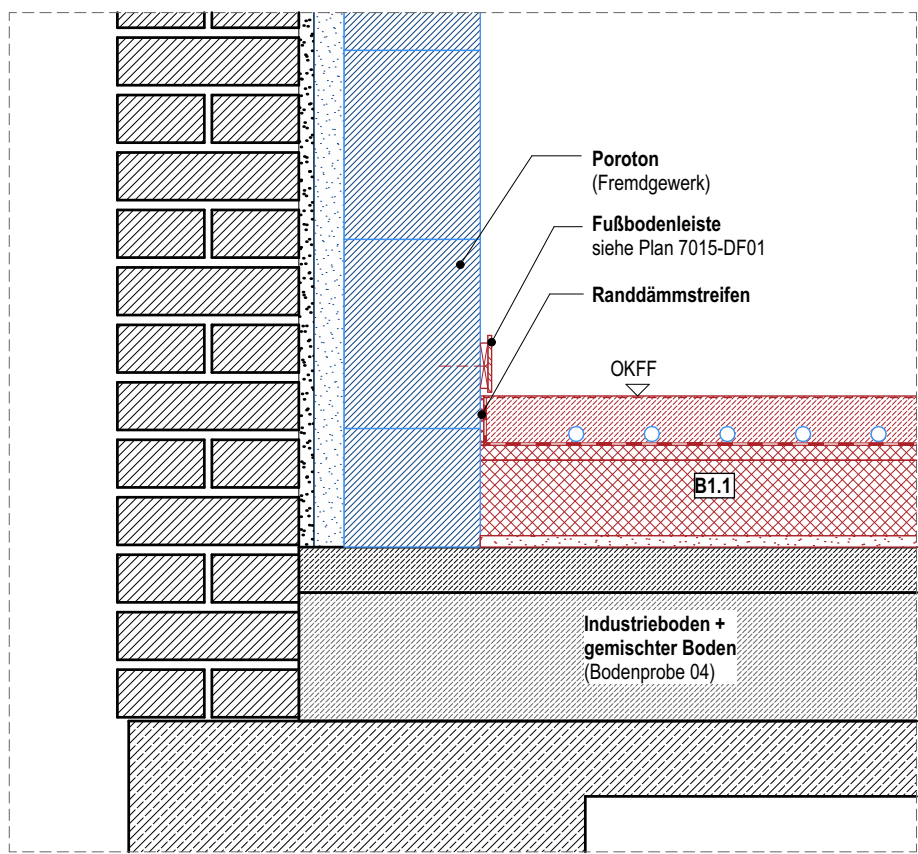
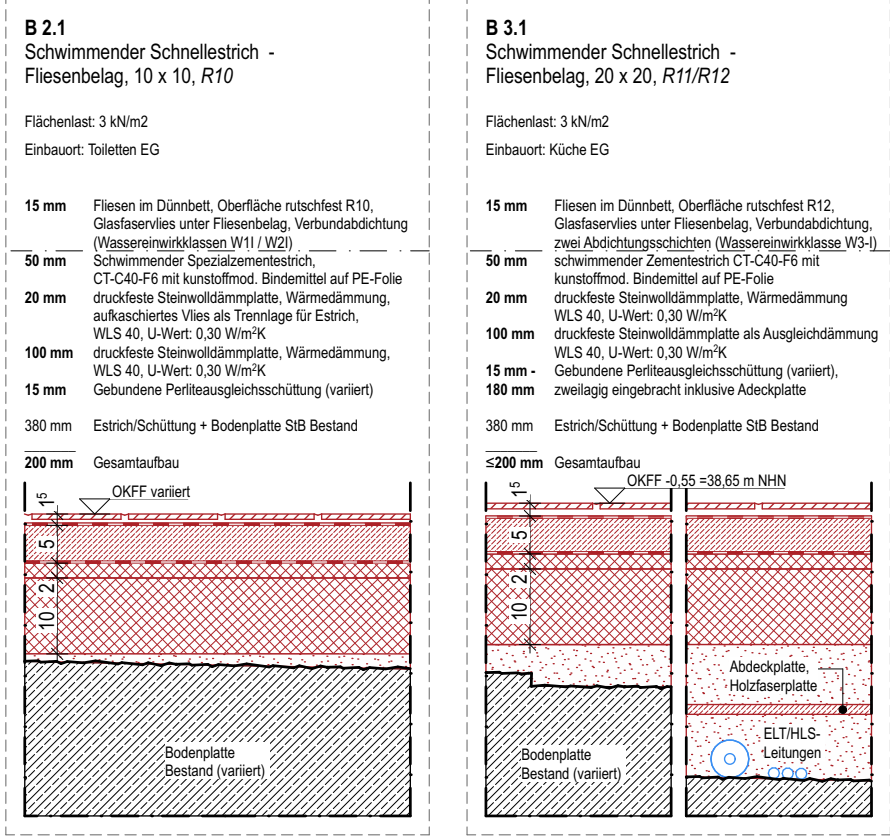
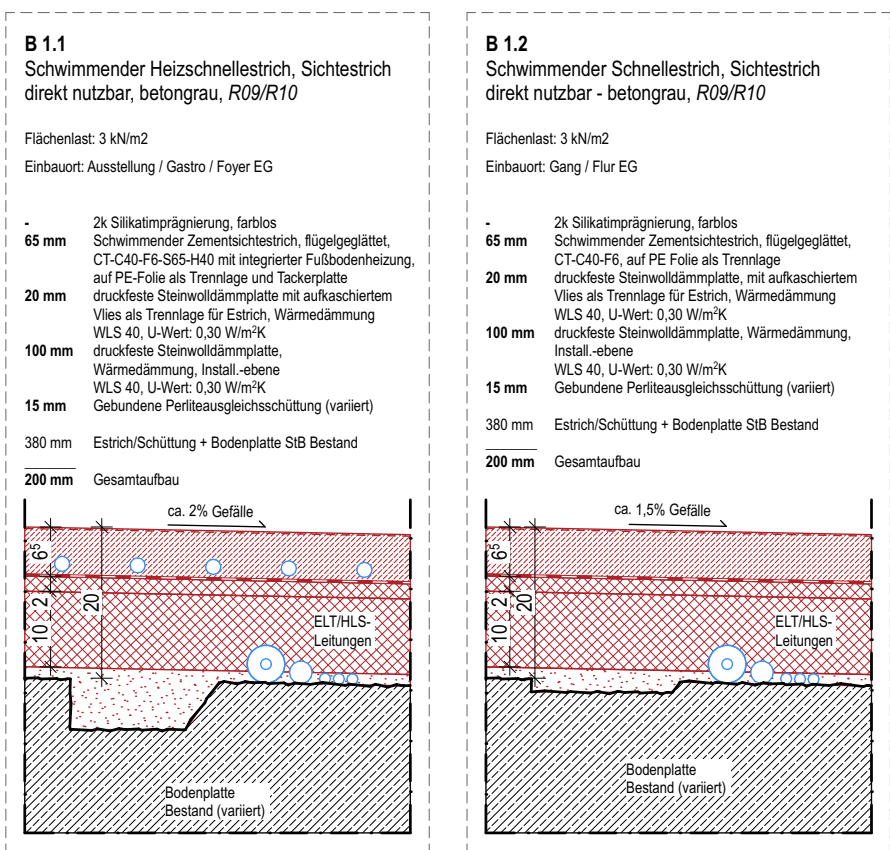
DE.02.2 - Anschluss an Innenfassade - Festverglasung



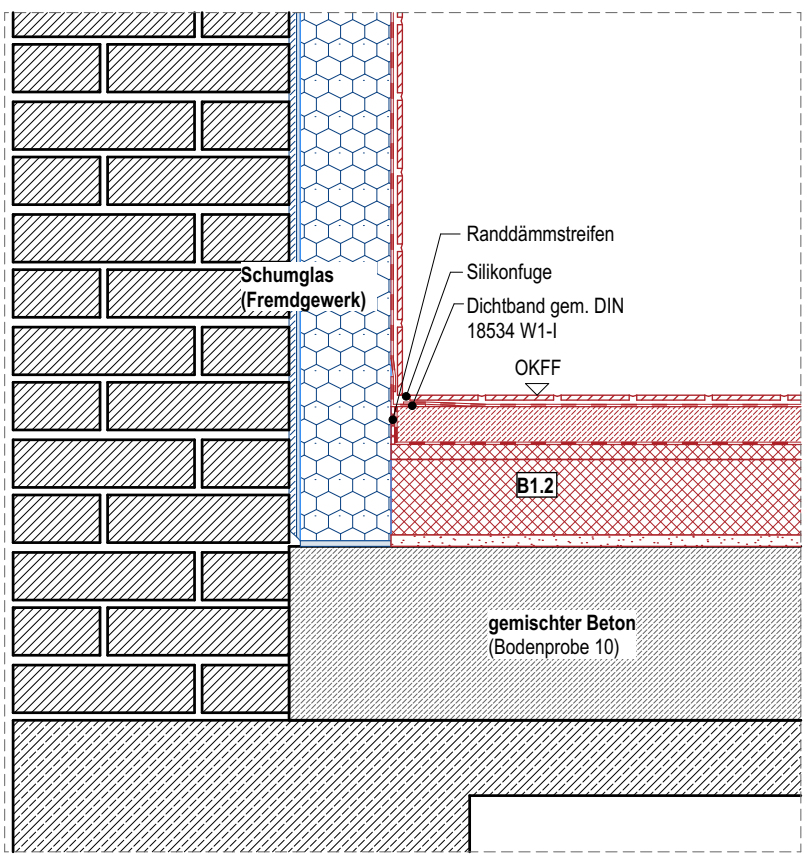
DE.03.2 - Türschwelle Gastro - Küche



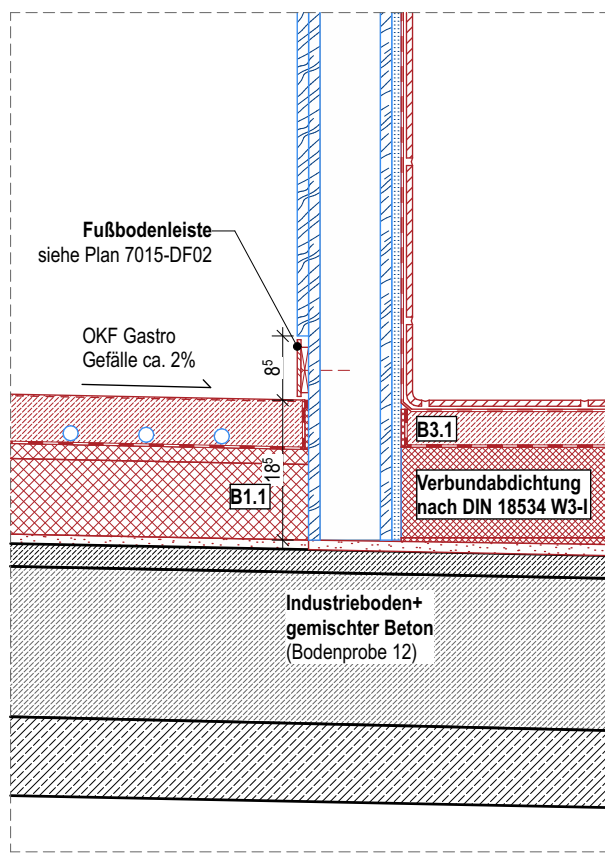
DE.04.2 - Anrampungen Türschwelle SN B-B



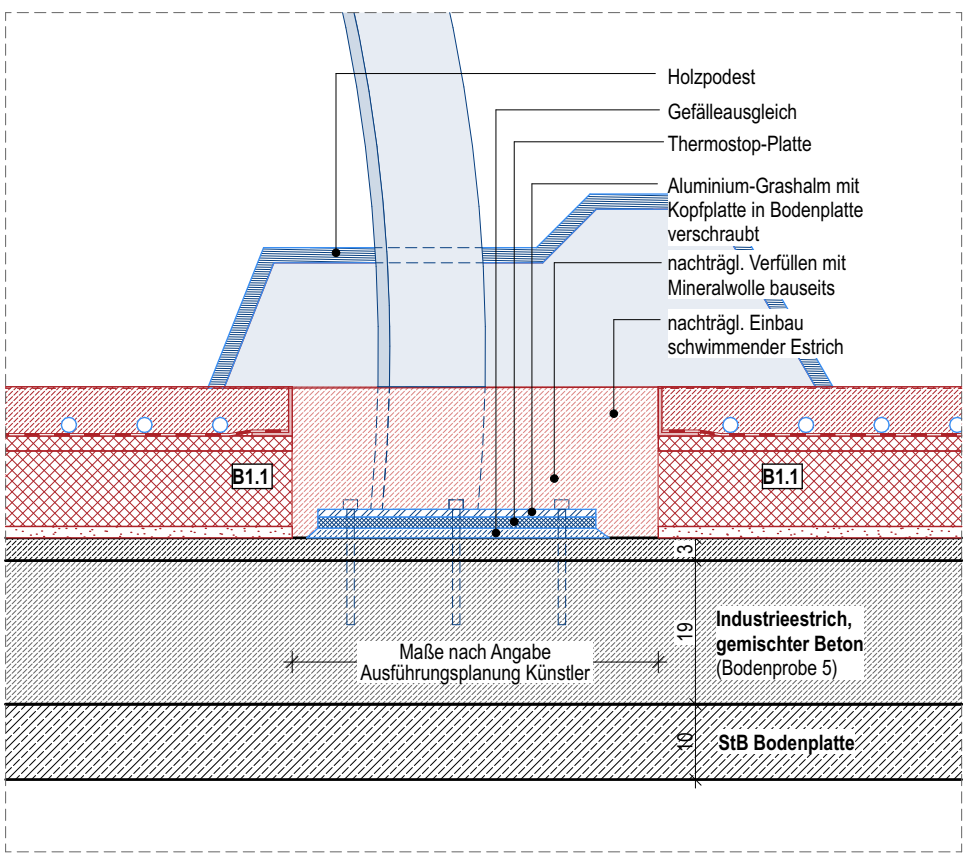
DE.06.02 - Anschluss Außenwand - Poroton



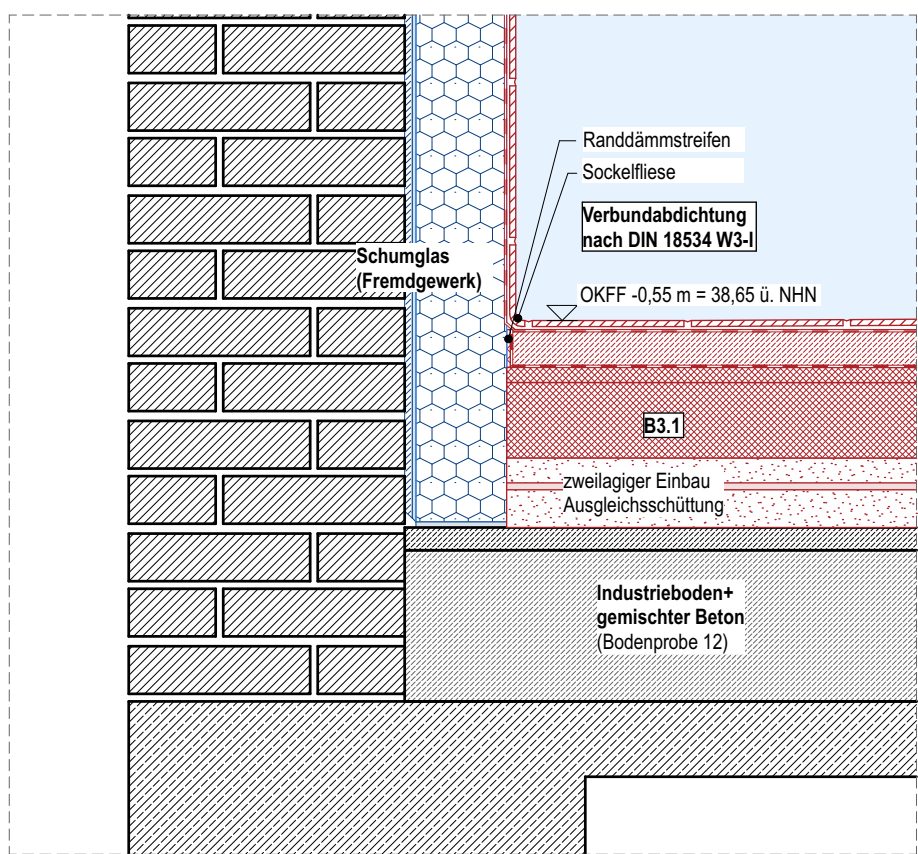
DE.07 - Anschluss Außenwand - Schaumglas B 1.2



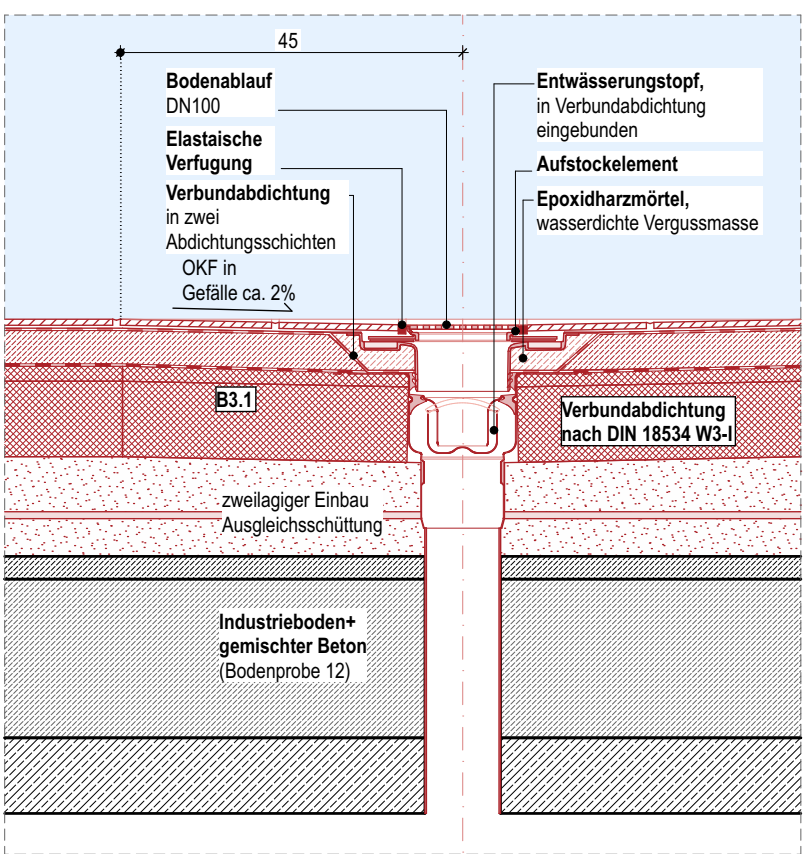
DE.03.3 - Übergang Gastro - Küche



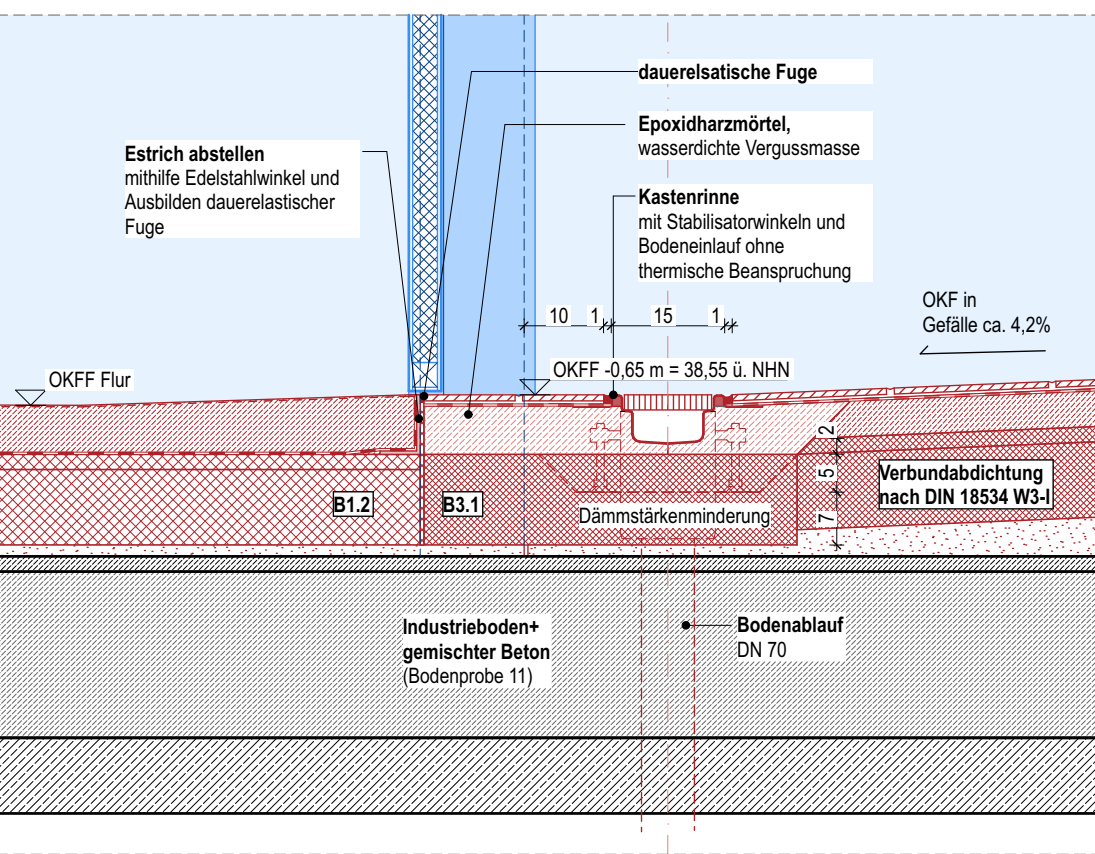
DE.08 - Aussparungen Podeste



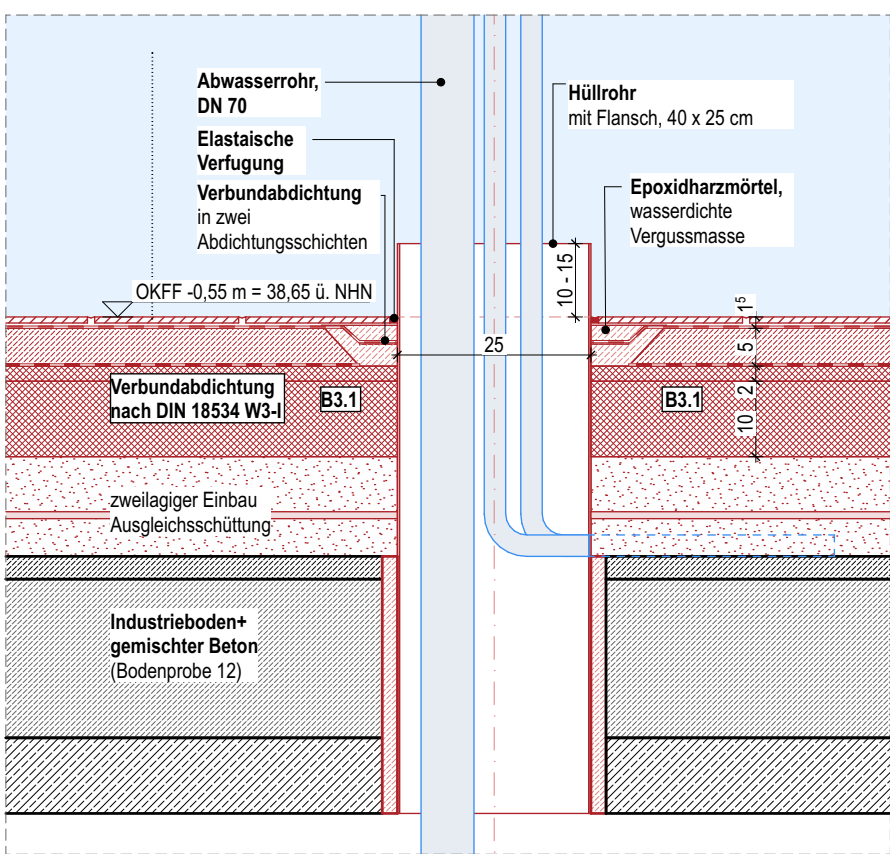
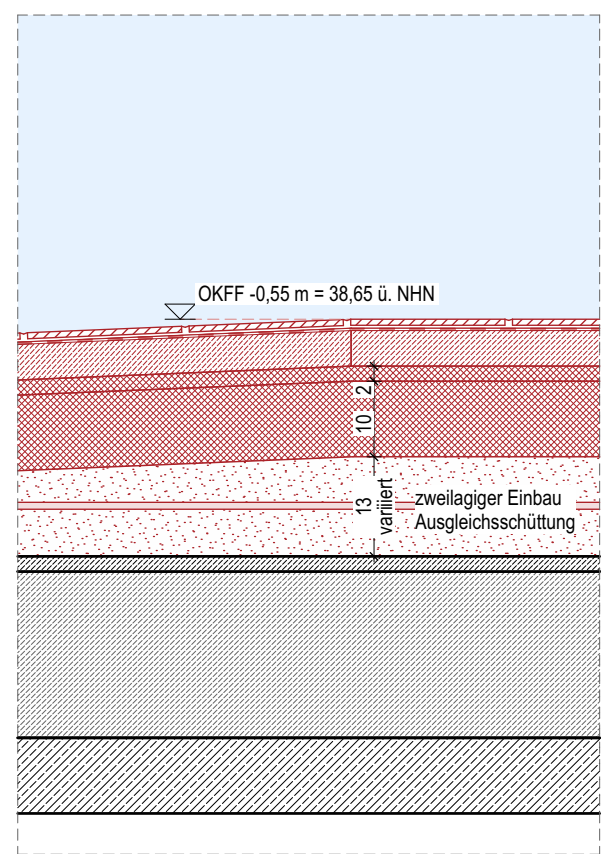
DE.09 - Anschluss Außenwand - Schaumglas B 3.1



DE.10 - Anschluss Bodeneinlauf, thermisch beansprucht



DE.11 - Übergang Flur - Küche



DE.12 - Hüllrohr mit Leitungsdurchdringungen

SCHNITTLEGEN / SYMBOLE	BESCHREIBUNG / SYMBOLE	BRANDSCHUTZSYMBOLE
	ESTRICH	BRANDSCHUTZ
	ESTRICH	BRANDSCHUTZ
	ESTRICH	BRANDSCHUTZ
	ESTRICH	BRANDSCHUTZ
	ESTRICH	BRANDSCHUTZ
	ESTRICH	BRANDSCHUTZ
	ESTRICH	BRANDSCHUTZ
	ESTRICH	BRANDSCHUTZ
	ESTRICH	BRANDSCHUTZ
	ESTRICH	BRANDSCHUTZ
	ESTRICH	BRANDSCHUTZ
	ESTRICH	BRANDSCHUTZ
	ESTRICH	BRANDSCHUTZ
	ESTRICH	BRANDSCHUTZ
	ESTRICH	BRANDSCHUTZ
	ESTRICH	BRANDSCHUTZ
	ESTRICH	BRANDSCHUTZ
	ESTRICH	BRANDSCHUTZ
	ESTRICH	BRANDSCHUTZ
	ESTRICH	BRANDSCHUTZ
	ESTRICH	BRANDSCHUTZ
	ESTRICH	BRANDSCHUTZ
	ESTRICH	BRANDSCHUTZ
	ESTRICH	BRANDSCHUTZ
	ESTRICH	BRANDSCHUTZ
	ESTRICH	BRANDSCHUTZ
	ESTRICH	BRANDSCHUTZ
	ESTRICH	BRANDSCHUTZ
	ESTRICH	BRANDSCHUTZ
	ESTRICH	BRANDSCHUTZ
	ESTRICH	BRANDSCHUTZ
	ESTRICH	BRANDSCHUTZ
	ESTRICH	BRANDSCHUTZ
	ESTRICH	BRANDSCHUTZ
	ESTRICH	BRANDSCHUTZ
	ESTRICH	BRANDSCHUTZ
	ESTRICH	BRANDSCHUTZ
	ESTRICH	BRANDSCHUTZ
	ESTRICH	BRANDSCHUTZ
	ESTRICH	BRANDSCHUTZ
	ESTRICH	BRANDSCHUTZ
	ESTRICH	BRANDSCHUTZ
	ESTRICH	BRANDSCHUTZ
	ESTRICH	BRANDSCHUTZ
	ESTRICH	BRANDSCHUTZ
	ESTRICH	BRANDSCHUTZ
	ESTRICH	BRANDSCHUTZ
	ESTRICH	BRANDSCHUTZ
	ESTRICH	BRANDSCHUTZ
	ESTRICH	BRANDSCHUTZ
	ESTRICH	BRANDSCHUTZ
	ESTRICH	BRANDSCHUTZ
	ESTRICH	BRANDSCHUTZ
	ESTRICH	BRANDSCHUTZ
	ESTRICH	BRANDSCHUTZ
	ESTRICH	BRANDSCHUTZ
	ESTRICH	BRANDSCHUTZ
	ESTRICH	BRANDSCHUTZ
	ESTRICH	BRANDSCHUTZ
	ESTRICH	BRANDSCHUTZ
	ESTRICH	BRANDSCHUTZ
	ESTRICH	BRANDSCHUTZ
	ESTRICH	BRANDSCHUTZ
	ESTRICH	BRANDSCHUTZ
	ESTRICH	BRANDSCHUTZ
	ESTRICH	BRANDSCHUTZ
	ESTRICH	BRANDSCHUTZ
	ESTRICH	BRANDSCHUTZ
	ESTRICH	BRANDSCHUTZ
	ESTRICH	BRANDSCHUTZ
	ESTRICH	BRANDSCHUTZ
	ESTRICH	BRANDSCHUTZ
	ESTRICH	BRANDSCHUTZ
	ESTRICH	BRANDSCHUTZ
	ESTRICH	BRANDSCHUTZ
	ESTRICH	BRANDSCHUTZ
	ESTRICH	BRANDSCHUTZ
	ESTRICH	BRANDSCHUTZ
	ESTRICH	BRANDSCHUTZ
	ESTRICH	BRANDSCHUTZ
	ESTRICH	BRANDSCHUTZ
	ESTRICH	BRANDSCHUTZ
	ESTRICH	BRANDSCHUTZ
	ESTRICH	BRANDSCHUTZ
	ESTRICH	BRANDSCHUTZ
	ESTRICH	BRANDSCHUTZ
	ESTRICH	BRANDSCHUTZ
	ESTRICH	BRANDSCHUTZ
	ESTRICH	BRANDSCHUTZ
	ESTRICH	BRANDSCHUTZ
	ESTRICH	BRANDSCHUTZ
	ESTRICH	BRANDSCHUTZ
	ESTRICH	BRANDSCHUTZ
	ESTRICH	BRANDSCHUTZ
	ESTRICH	BRANDSCHUTZ
	ESTRICH	BRANDSCHUTZ
	ESTRICH	BRANDSCHUTZ
	ESTRICH	BRANDSCHUTZ
	ESTRICH	BRANDSCHUTZ
	ESTRICH	BRANDSCHUTZ

HINWEISE: Alle Maße sind von den Ausführungen verantwortlich zu prüfen. Abweichungen und Änderungen sind im Plan zu vermerken. Der Plan gilt nur als Zusatzenzeichnung mit der Statik und den entsprechenden Querschnitten. Geometrische Abmessungen sind auf 0,001 mm zu runden.

Index	Änderung	Ges.	Datum
01	Anpassung DE.08	EG	21.05.26



Bauherr
Stadt Gelsenkirchen, Stabsstelle IGA 2027
Gelsenkirchen
für (Gebäudemanagement): 0209 169-5322
für (Gebäudemanagement): 0209 169-3530
mailto:iga2027@gelsenkirchen.de



Projekt
Internationale Gartenausstellung Metropole Ruhr 2027
KBE Kulturentwicklungsamt, Gelsenkirchen
Sanierung, Umbau und Umrüstung des Kulturentwicklungsamtes
Großstr. 205
45899 Gelsenkirchen

Projekt	Verfahren	Stadium	Phase	Plannummer	Maßstab	Planart	Intitulat	Index	Status
IGA	ARC	KBE-A	5	7011	010	DE	FB	01	VA